

令和7年度

学校評価アンケート調査結果まとめ

愛知県立一宮北高等学校

令和7年度学校評価アンケート調査結果まとめ

令和8年2月6日（金）

本校では、学校評価の一環として毎年2学期末に生徒・保護者・教職員を対象にアンケートを実施しています。生徒・教員・保護者すべてForms を利用して、インターネット上で実施しました。

1 学校評価アンケートの実施概要

1) アンケート実施対象

- ア 教職員(42名) ※非常勤講師、休職者を除く
- イ 生徒(448名:1年生157名、2年生144名、3年生147名)
- ウ 保護者(448名)

2) アンケート実施時期と実施形態

令和7年11月～12月実施

生徒・職員・保護者すべて Forms を利用

生徒は各学年ごとのLTの時間にタブレットPCを使用して実施した。

当日欠席した生徒は後日実施した。

3) 有効回答数とパーセンテージ

- ア 教職員 40名(95.2%)
- イ 生徒 399名(89.0%)
- ウ 保護者 252名(56.2%)

4) アンケートの分析と処理

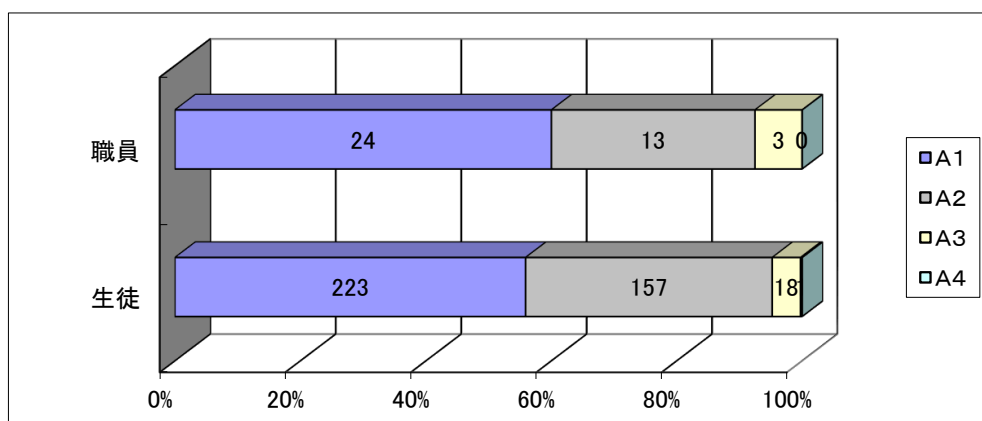
アンケート結果は総務部がエクセルファイルにまとめ、結果の分析について各分掌主任に入力を依頼した。

2 アンケート結果と分析

※複数対象に共通する項目については、主語を変えて質問している。
教職員:「私たちは・・・」、生徒:「先生は・・・」、保護者:「学校は・・・」

問1 式典等の行事で、生徒が身だしなみを整え、厳粛な気持ちで参加できるように努めている。

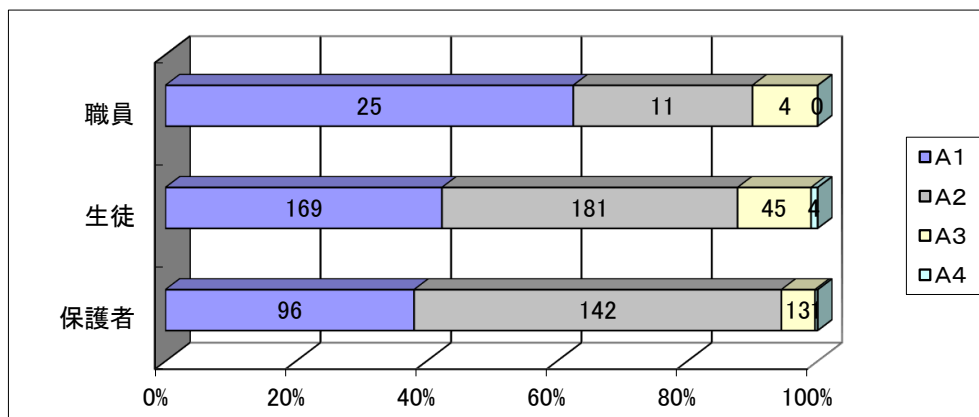
		職員	生徒	職員肯定的	生徒肯定的
A1	かなりそう思う	24	223	92.5%	95.2%
A2	少しそう思う	13	157		
A3	あまりそう思わない	3	18		
A4	全くそう思わない		1		
	回答数	40	399		



分析 今年度、全校集会・始業式・終業式は体育館で実施した。(熱中症予防のため、7～9月は放送で実施)昨年度のデータと比較して、肯定的に捉えている生徒が増加した一方で、肯定的に捉えている職員が下がっている。式典前の指示や意識付けをしっかりと行い、厳粛な気持ちをもって式典に臨めるようにしていきたい。

問2 始業時刻の厳守、授業規律の維持を通して、落ち着いた学習環境の確立に努めている。

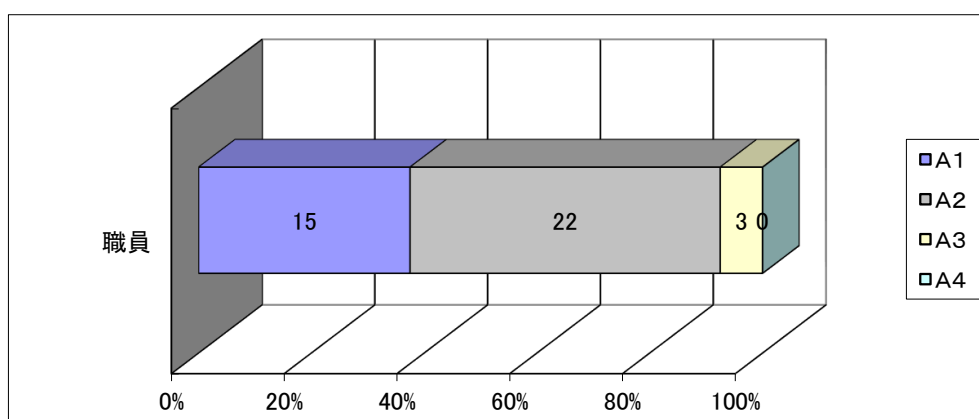
		職員	生徒	保護者	職員肯定的	生徒肯定的	保護者肯定的
A1	かなりそう思う	25	169	96	90.0%	87.7%	94.4%
A2	少しそう思う	11	181	142			
A3	あまりそう思わない	4	45	13			
A4	全くそう思わない		4	1			
	回答数	40	399	252			



分析 生徒・保護者の意識は昨年度と変わらないが、職員の中に少し状況を心配する声がある。授業は概ね落ち着いて行われているが、昨年同様一部の生徒は学習環境に不満を持っているようなので、授業中の活動のメリハリをより意識させていきたい。

問3 「主体的・対話的で深い学び」を意識した授業づくりに努めている。

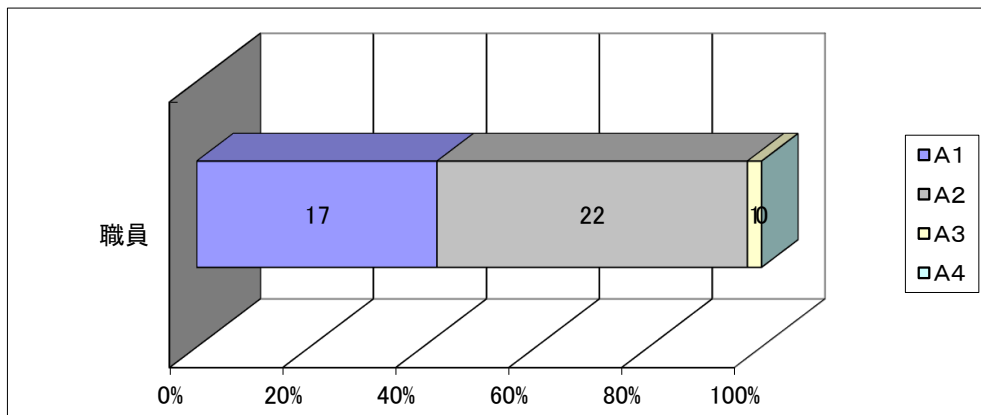
		職員	職員肯定的
A1	かなりそう思う	15	92.5%
A2	少しそう思う	22	
A3	あまりそう思わない	3	
A4	全くそう思わない		
	回答数	40	



分析 今年度からの項目のため比較はできないが、知識教授型の授業から生徒主体の深い学びを促す授業づくりに力を入れていると授業参観を通して感じている。授業研究期間や校外の研修を積極的に活用して授業力のさらなる向上を図っていきたい。

問4 ICT(情報通信技術)を効果的に活用した授業を行うよう努めている。

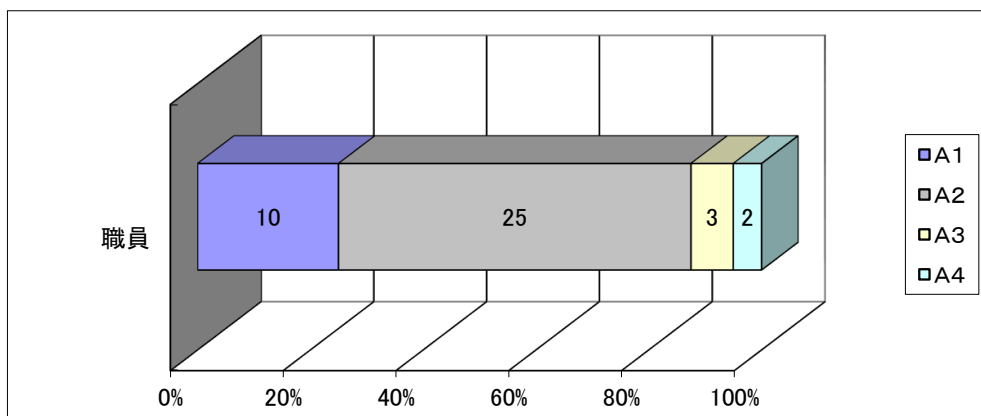
		職員	
A1	かなりそう思う	17	職員肯定的 97.5%
A2	少しそう思う	22	
A3	あまりそう思わない	1	
A4	全くそう思わない		
	回答数	40	



分析 ICTの利用はほぼ日常的に行われているので、今後は効果的な活用、使用することがよりふさわしい場面での利用についてさらに研究していきたい。

問5 授業研究月間等を活用して、授業方法について研究・情報交換に努めている。

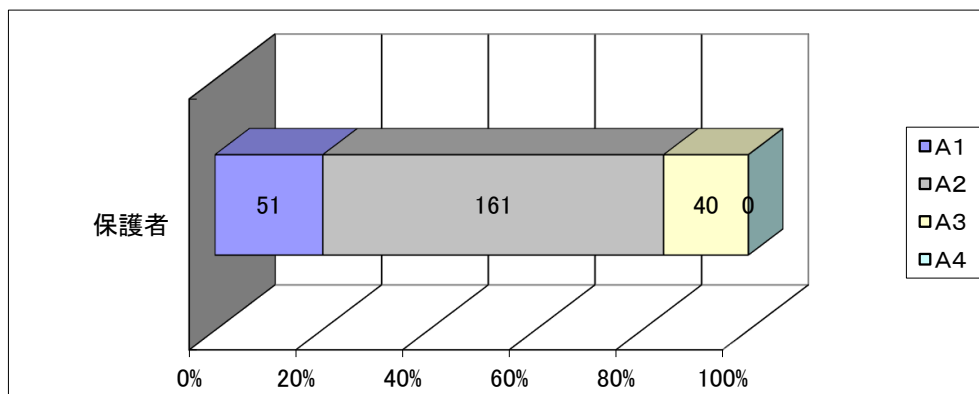
		職員	
A1	かなりそう思う	10	職員肯定的 87.5%
A2	少しそう思う	25	
A3	あまりそう思わない	3	
A4	全くそう思わない	2	
	回答数	40	



分析 昨年より肯定的意見がやや減少した。日々の業務で忙しい状況はあるが、様々な機会は提供されているので、それぞれが持つ知見を共有する機会を積極的に設けていきたい。

問6 学校は、授業研究を通して、分かりやすい授業の実践に努めている。

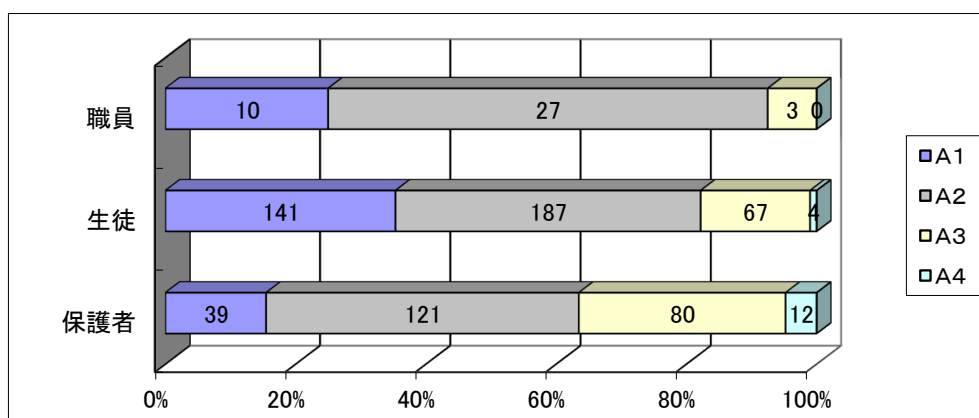
		保護者	保護者肯定的
A1	かなりそう思う	51	84.1%
A2	少しそう思う	161	
A3	あまりそう思わない	40	
A4	全くそう思わない	0	
	回答数	252	



分析 昨年とほぼ同じ回答状況であるが、「少しそう思う」と「あまりそう思わない」で約8割を占めていることから、保護者は生徒の学習状況にあまり満足していないのではと感じる。学習に向かう姿勢が十分身につけていない生徒が増えており、わかる授業から家庭学習へと学びが継続するような工夫をしていきたい。

問7 生徒に予習・復習や課題を科すことで、家庭学習をさせようと努めている。

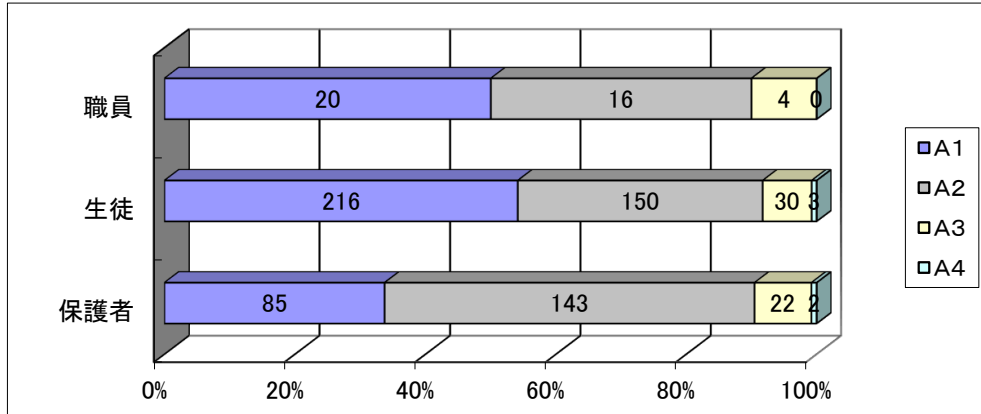
		職員	生徒	保護者	職員肯定的	生徒肯定的	保護者肯定的
A1	かなりそう思う	10	141	39	92.5%	82.2%	63.5%
A2	少しそう思う	27	187	121			
A3	あまりそう思わない	3	67	80			
A4	全くそう思わない	0	4	12			
	回答数	40	399	252			



分析 今年度よりスタディサブリの活用も始まり、家庭学習に取り組みやすい環境が整ってきたため、職員の意識は高まっている。一方、生徒の否定的な回答はやや増加し、保護者においては否定的回答が昨年度の約25%から今年度は37%へとかなり増加している。家庭学習の材料は提供しているので、生徒が家庭で取り組む足がかりをより工夫する必要がある。またスタディサブリだけでなくTeamsやロイロノートなどICTを使った学びも行われていることを保護者に一層周知していく必要がある。

問8 生徒の進路実現のために、補習・模試・土曜講座・学習会を積極的に計画・実施している。

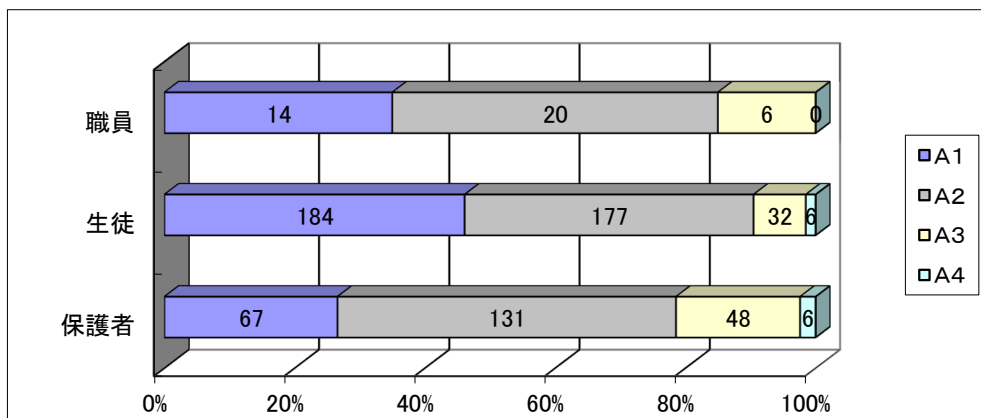
		職員	生徒	保護者	職員肯定的	生徒肯定的	保護者肯定的	
A1	かなりそう思う	20	216	85	90.0%	91.7%	90.5%	昨年度
A2	少しそう思う	16	150	143	(95.6)	(93.3)	(92.7)	
A3	あまりそう思わない	4	30	22				
A4	全くそう思わない		3	2				
	回答数	40	399	252				



分析 今年度より1, 2学年の模試において、参加が希望制となった。そのような中、肯定的意見がそれぞれ9割以上であるが、昨年比微減である。ただ、保護者のA1回答がここ2年間で44.9→52.9→33.7%と推移しており、昨年比約2割減の原因分析は急務である。また、職員のA1回答でも、68.0→55.6→50.0%と2年間で同様の減少傾向である。当該内容は勤務時間外の内容であるものの、本校は生徒の実質的学習支援が十分でないのかもしれない。

問9 進路行事や進路資料室の活用などを通して、進路・進学に関する情報を十分に提供している。

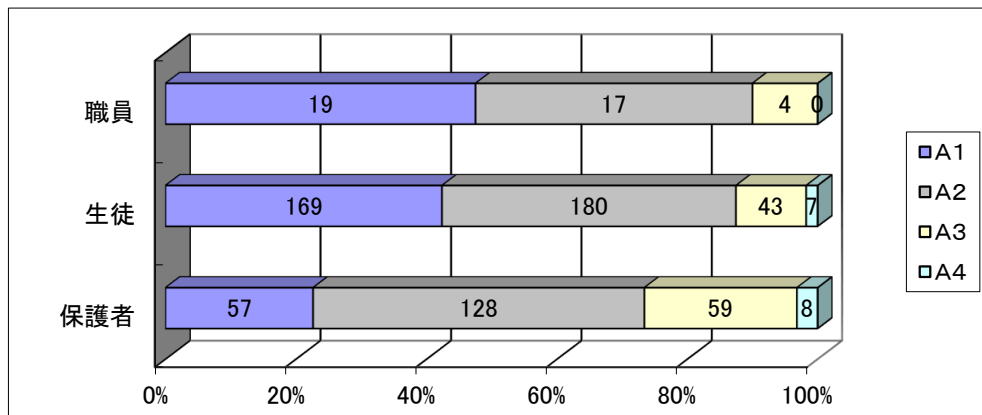
		職員	生徒	保護者	職員肯定的	生徒肯定的	保護者肯定的	
A1	かなりそう思う	14	184	67	85.0%	90.5%	78.6%	昨年度
A2	少しそう思う	20	177	131	(86.7)	(86.7)	(88.8)	
A3	あまりそう思わない	6	32	48				
A4	全くそう思わない		6	6				
	回答数	40	399	252				



分析 生徒のA1回答が昨年比3.7%増、A2回答が1.1%増となり、肯定的意見が86.7→90.5%となったのは、生徒と進路資料室の距離感が近くなった証である。確かに、2年生でも積極的に進路資料室を利用している生徒が増えているので、今後は昼休みなどでの「ちょっと利用機会」を啓蒙して生徒のA1回答が6割以上を目指したい。ただ、職員や保護者のA1回答はそれぞれ35.0%、26.6%と芳しくないため、進路行事の意義や必要性を職員や保護者に対して丁寧に説明する必要性を感じる。

問10 生徒一人ひとりに応じたきめ細かい進路指導や進路面談を行っている。

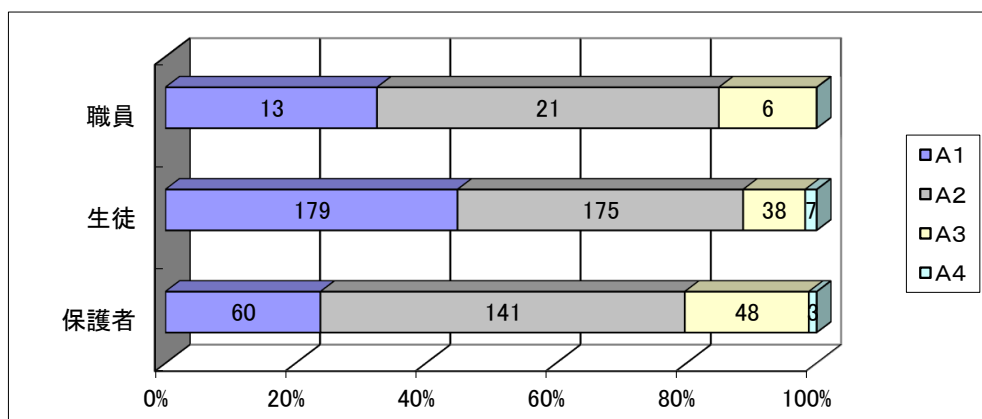
		職員	生徒	保護者	職員肯定的	生徒肯定的	保護者肯定的	
A1	かなりそう思う	19	169	57	90.0%	87.5%	73.4%	昨年度
A2	少しそう思う	17	180	128	(91.1)	(85.7)	(78.4)	
A3	あまりそう思わない	4	43	59				
A4	全くそう思わない		7	8				
	回答数	40	399	252				



分析 肯定的意見をみる限り、「職員・生徒」と「保護者」の意見が比例していない。A1回答における2年間の推移は、職員：49.0→53.3→47.5%、生徒：42.1→39.7→42.4%、保護者：25.2→26.6→22.6%であり、保護者との乖離がみられる。「生徒一人ひとりに応じた進路指導」の実現のために、担任は大変だが北高全体で「A1回答6割」を目指して分掌として進んでいきたい。そのためには、「なるにはBook」を最新なものにして「北高卒業後の進路先の次」へのアプローチをさらに充実させたい。

問11 日常的に身だしなみ指導を積極的に実施している。

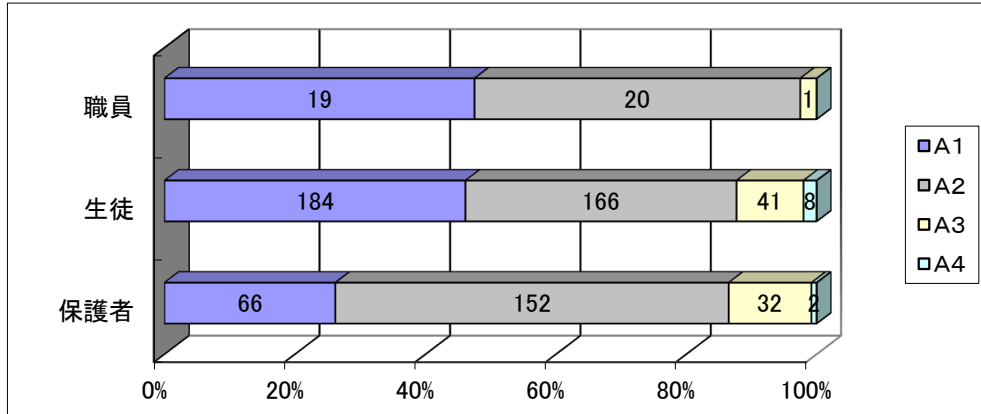
		職員	生徒	保護者	職員肯定的	生徒肯定的	保護者肯定的
A1	かなりそう思う	13	179	60	85.0%	88.7%	79.8%
A2	少しそう思う	21	175	141			
A3	あまりそう思わない	6	38	48			
A4	全くそう思わない		7	3			
	回答数	40	399	252			



分析 新制服導入2年目で、整備していかなければならない部分はいろいろあると思われるが、身だしなみを整えることの大切さを生徒とともに共有できるような指導を今後も心がけていきたい。

問12 欠席・遅刻の防止等、生徒に基本的な生活習慣を身につけさせるよう努めている。

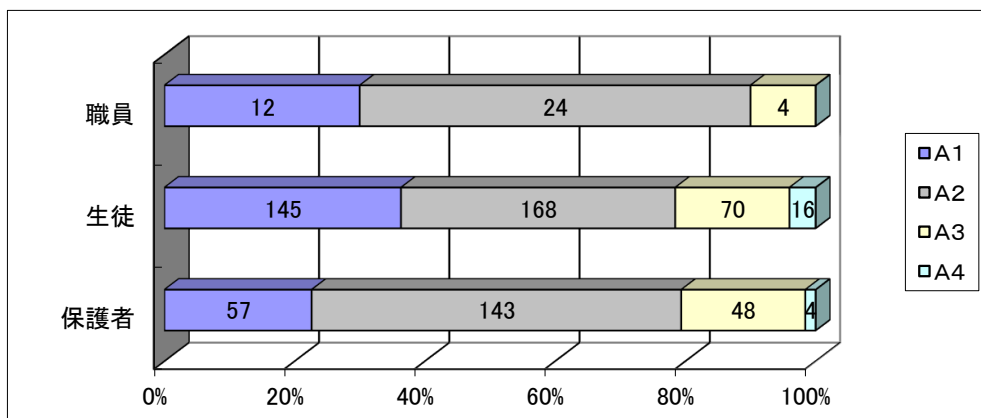
		職員	生徒	保護者	職員肯定的	生徒肯定的	保護者肯定的
A1	かなりそう思う	19	184	66	97.5%	87.7%	86.5%
A2	少しそう思う	20	166	152			
A3	あまりそう思わない	1	41	32			
A4	全くそう思わない		8	2			
	回答数	40	399	252			



分析 今年度、遅刻数が増加傾向にあり、生徒に寄り添いながら基本的な生活習慣を身につけさせるよう意識してきた。遅刻数は増加しているが、欠席数はかなり減少しており、体調不良で遅刻しては来るが、欠席をしないという生徒が増えていると感じている。今後は、体調面を整え、遅刻をしないように生徒に意識させる指導を心がけていきたい。

問13 日常的に交通安全指導を積極的に実施している。

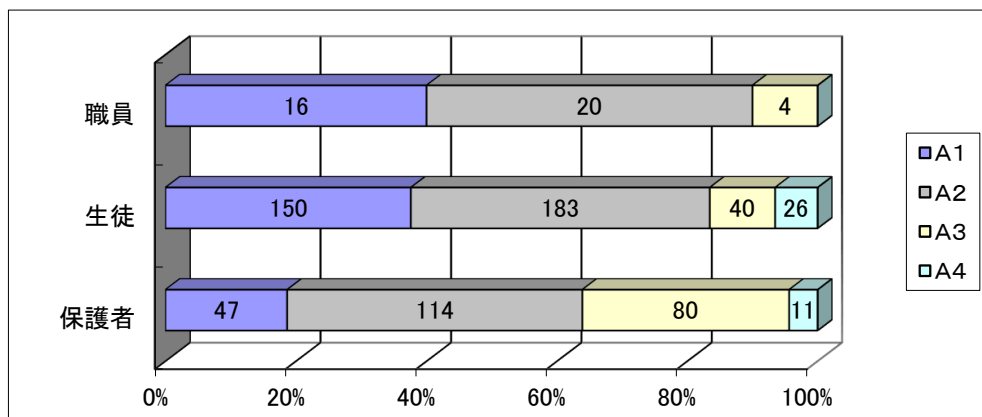
		職員	生徒	保護者	職員肯定的	生徒肯定的	保護者肯定的
A1	かなりそう思う	12	145	57	90.0%	78.4%	79.4%
A2	少しそう思う	24	168	143			
A3	あまりそう思わない	4	70	48			
A4	全くそう思わない		16	4			
	回答数	40	399	252			



分析 交通安全講話や朝の交通立ち番指導、そして講話などで交通安全に対する啓発活動をしてきた。来年度から、道路交通法の改定により、自転車の青切符の導入など様々な変化があるので、命の大切さや交通マナー・交通ルールを守る意識を持たせるような指導を心がけていきたい。

問14 部活動の充実を目指し、生徒の参加を促すように努めている。

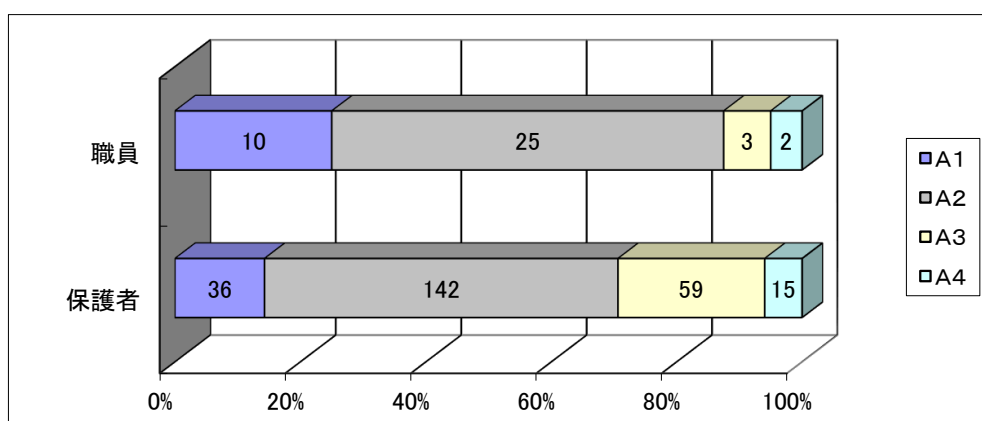
		職員	生徒	保護者	職員肯定的	生徒肯定的	保護者肯定的
A1	かなりそう思う	16	150	47	90.0%	83.5%	63.9%
A2	少しそう思う	20	183	114			
A3	あまりそう思わない	4	40	80			
A4	全くそう思わない		26	11			
	回答数	40	399	252			



新入生のオリエンテーションなどを通して、部活動の意義などを説明している。今後の部活動の在り方は不透明ではあるが、HPやインスタグラムなどを通して積極的な広報も実施していきたい。

問15 学年保護者会・授業公開や「Webページ」の公開により、保護者に学校の教育活動を理解してもらうように努めている。

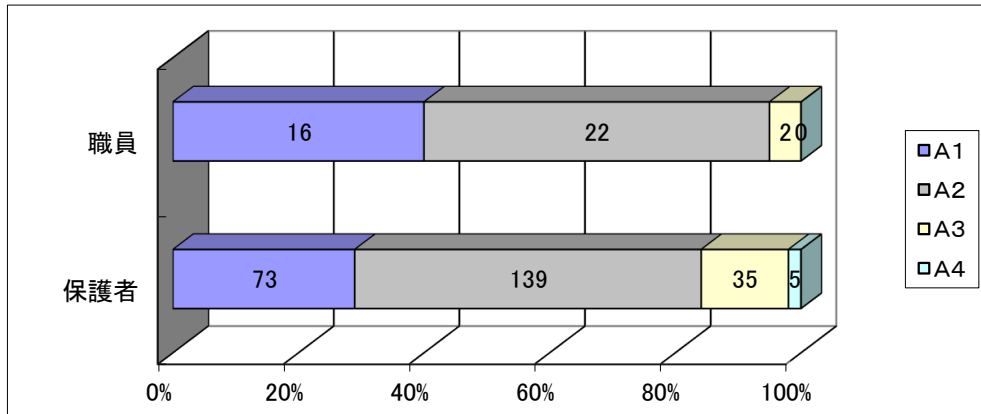
		職員	保護者	職員肯定的	保護者肯定的
A1	かなりそう思う	10	36	87.5%	70.6%
A2	少しそう思う	25	142		
A3	あまりそう思わない	3	59		
A4	全くそう思わない	2	15		
	回答数	40	252		



分析 昨年度よりも保護者の肯定的な意見が減少した。保護者の方の期待に沿えるように、本校の教育活動を公式ホームページや公式SNSなどで活発に発信していく必要がある。来年度はインスタグラムの活用など更新頻度を増やしていけるように体制を整えていきたい。

問16 保護者面談会・学年保護者会等で保護者との情報交換をし、意見・要望の聴取に努めている。

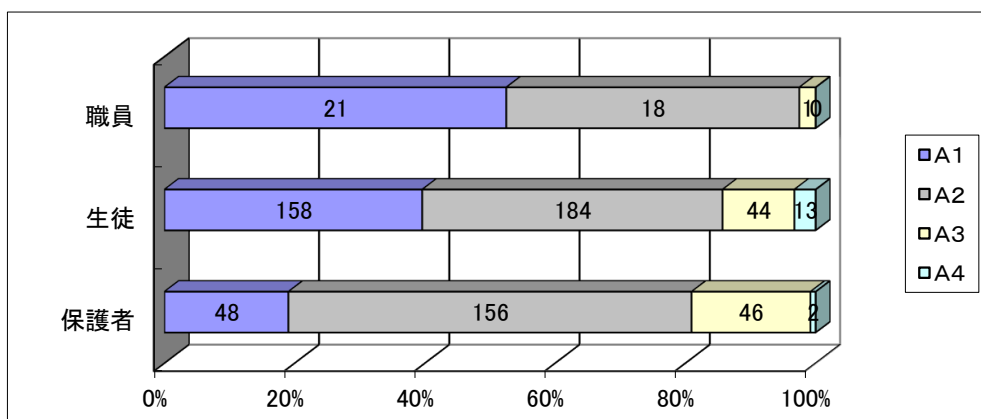
		職員	保護者	職員肯定的	保護者肯定的
A1	かなりそう思う	16	73	95.0%	84.1%
A2	少しそう思う	22	139		
A3	あまりそう思わない	2	35		
A4	全くそう思わない		5		
	回答数	40	252		



分析 昨年度のデータと比較して、保護者の方の肯定的な意見は若干減少した。来年度はPTA総会を紙面開催にし、WEB上で意見をいただく場を設定し、多くの方にご意見をいただけるような形にしていく。授業公開、学年保護者会等、保護者が来校された時に行うアンケートやこの学校評価アンケートについて、その内容は職員会議で全て報告をしているが、保護者の率直な意見を知ることができるので、これについても継続しておこなっていきたい。

問17 保健だよりや利用者への指導で、生徒が心身ともに健康な生活が送れるよう指導・助言に努めている。

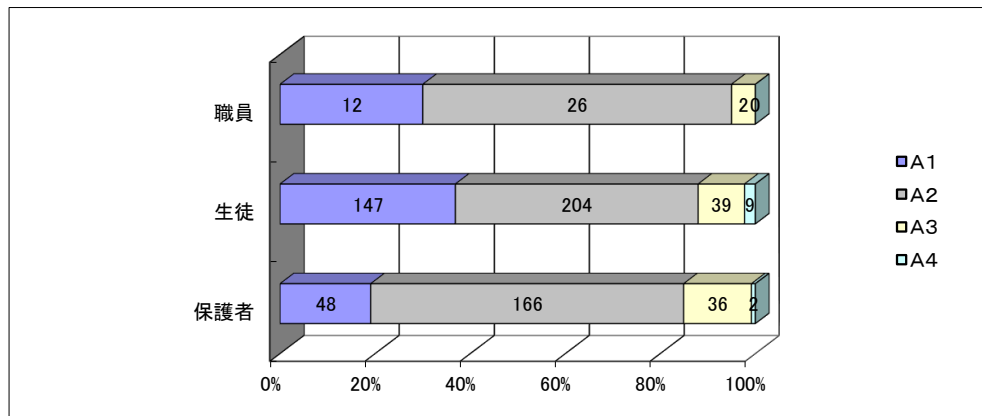
		職員	生徒	保護者	職員肯定的	生徒肯定的	保護者肯定的
A1	かなりそう思う	21	158	48	97.5%	85.7%	81.0%
A2	少しそう思う	18	184	156			
A3	あまりそう思わない	1	44	46			
A4	全くそう思わない		13	2			
	回答数	40	399	252			



分析 概ね肯定的である。昨年度と比較すると、生徒の肯定的意見は上昇したが、職員・保護者の肯定的意見は下降している。保健室の利用自体も減少傾向にあるため、保護者の方と直接関わる機会が減ったことも一因かと思われる。引き続き、生活リズムを整えることの大切さや、生徒に寄り添った教育相談を実施していきたい。

問18 校内美化活動を通じて、望ましい学習環境づくりに努めている。

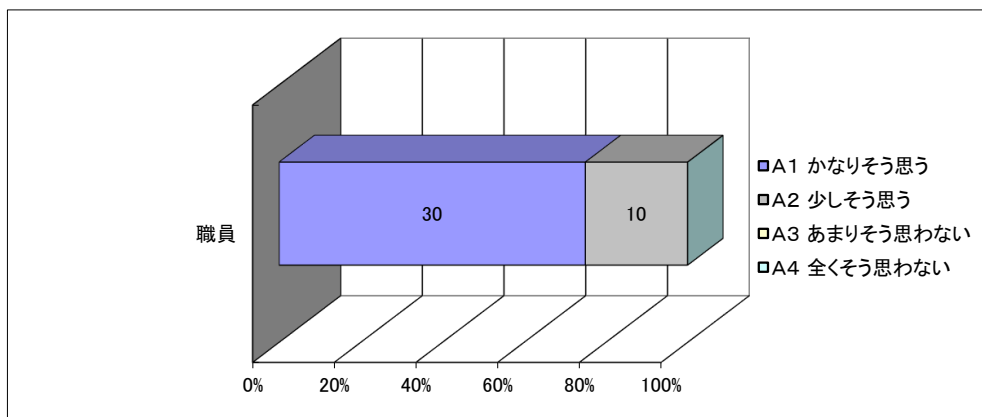
		職員	生徒	保護者	職員肯定的	生徒肯定的	保護者肯定的
A1	かなりそう思う	12	147	48	95.0%	88.0%	84.9%
A2	少しそう思う	26	204	166			
A3	あまりそう思わない	2	39	36			
A4	全くそう思わない		9	2			
	回答数	40	399	252			



分析 概ね肯定的である。昨年度と比較すると、職員・生徒の肯定的意見は上昇したが、保護者の肯定的意見は下降している。昨年度に引き続き、美化委員による清掃点検を実施したことや、ワックス清掃前に新たに雑巾ワイパーを導入したことが生徒の清掃活動への取り組み向上に繋がったと思われる。自らが生活する環境を自らで整えることの必要性を発信していきたい。

問19 熱中症など重大な事態が疑われる場合は、必ず保護者に連絡している。

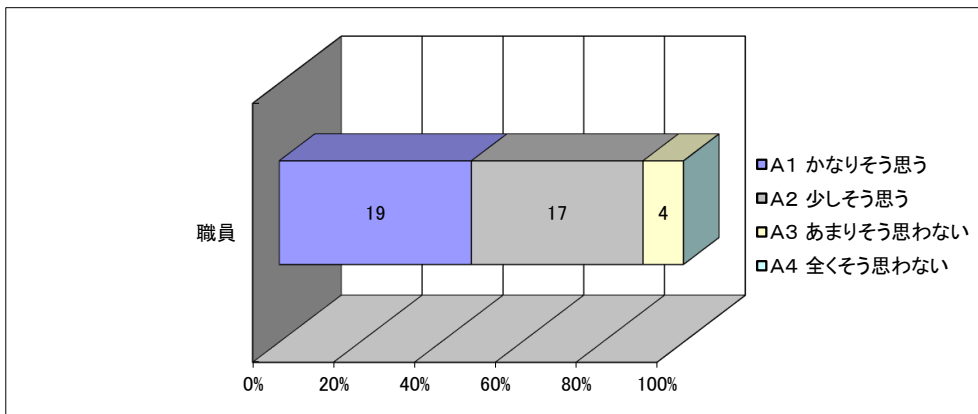
	職員	職員肯定的
A1	30	100%
A2	10	
A3		
A4		
	回答数	40



分析 今年度からの項目である。熱中症や頭部への打撃など、病状が急変する可能性がある症状の周知を行い、今後も保護者連絡や、適切な救急要請をお願いしていきたい。

問20 換気をうながして感染症対策をしている。

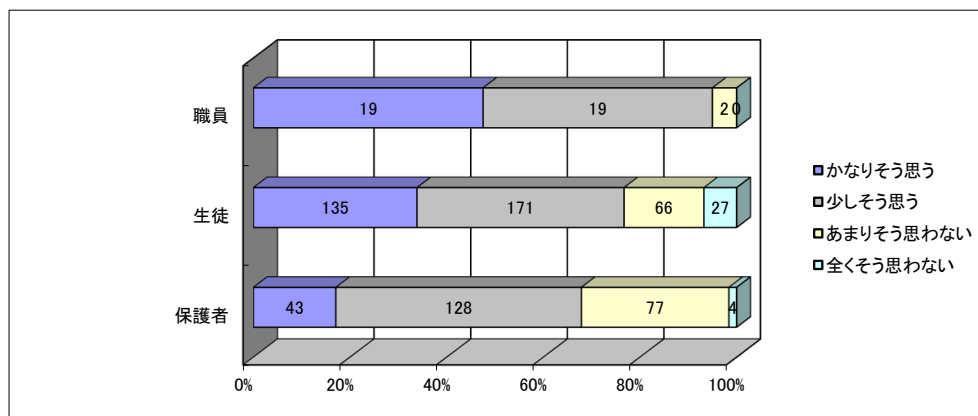
		職員	職員肯定的
A1	かなりそう思う	19	90.0%
A2	少しそう思う	17	
A3	あまりそう思わない	4	
A4	全くそう思わない		
	回答数	40	



分析 今年度からの項目である。冷暖房が必要となる時期が長くなっているが、感染症も年間通して留意する必要があるため、換気を実施するようお願いしていきたい。

問21 「早朝読書週間」や「ライブラリー」の発行などを通じて、生徒が積極的に図書館を利用するよう努めている。

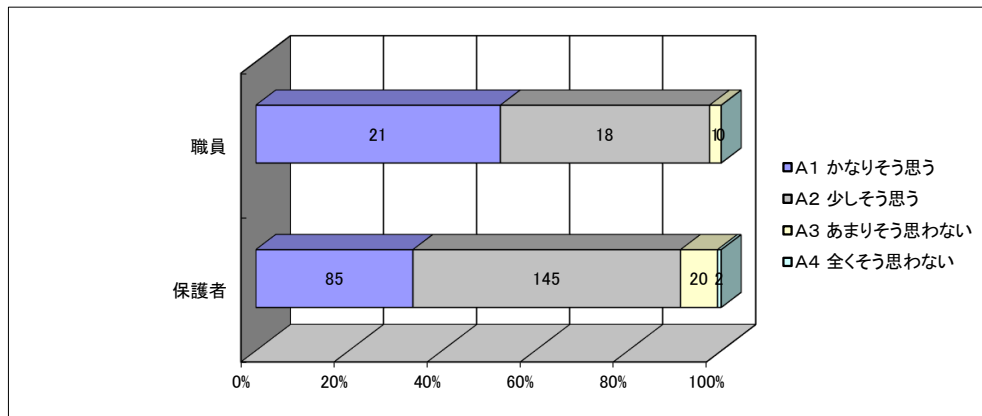
		職員	生徒	保護者	職員肯定的	生徒肯定的	保護者肯定的
A1	かなりそう思う	19	135	43	95.0%	76.7%	67.9%
A2	少しそう思う	19	171	128			
A3	あまりそう思わない	2	66	77			
A4	全くそう思わない		27	4			
	回答数	40	399	252			



分析 直接的に大幅な図書館利用増加にはつながっていないが、利用者の微増は実感できている。イベントや発行物等の工夫を重ねて、生徒・職員の図書館利用を促進していきたい。また、保護者の方々にも図書館の活動が可視化できるようにしていきたい。

問22 学校行事の充実を目指して積極的に行動している。

		職員	保護者	職員肯定的	保護者肯定的
A1	かなりそう思う	21	85	97.5%	91.3%
A2	少しそう思う	18	145		
A3	あまりそう思わない	1	20		
A4	全くそう思わない		2		
	回答数	40	252		



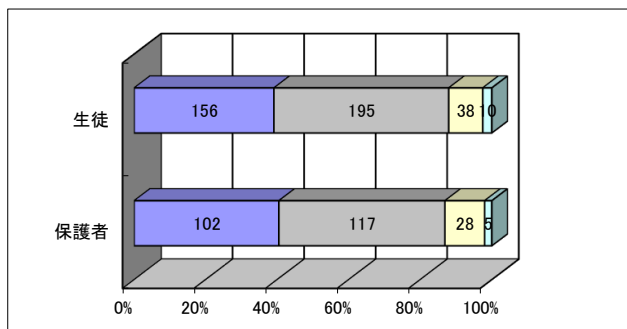
分析 学校行事を通して生徒自身の活動を充実させていきたいと考えている。生徒自身で考え、生徒自身で実施し、生徒自身で振り返りを行うことが出来るように指導していきたい。

(生徒・保護者の意識調査)

問23 一宮北高校に入学してよかった。

		生徒	保護者
A1	かなりそう思う	156	102
A2	少しそう思う	195	117
A3	あまりそう思わない	38	28
A4	全くそう思わない	10	5
	回答数	399	252

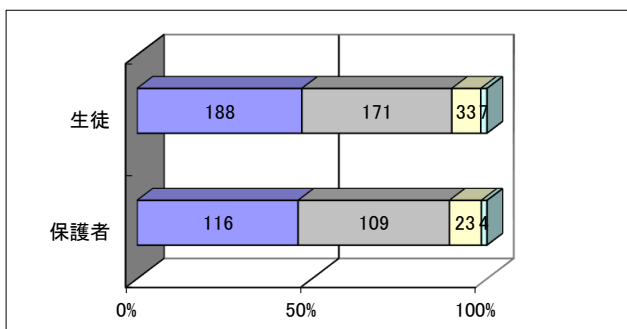
保護者肯定的
88.0% 86.9%



問24 一宮北高校での生活を楽しんでいる。

		生徒	保護者
A1	かなりそう思う	188	116
A2	少しそう思う	171	109
A3	あまりそう思わない	33	23
A4	全くそう思わない	7	4
	回答数	399	252

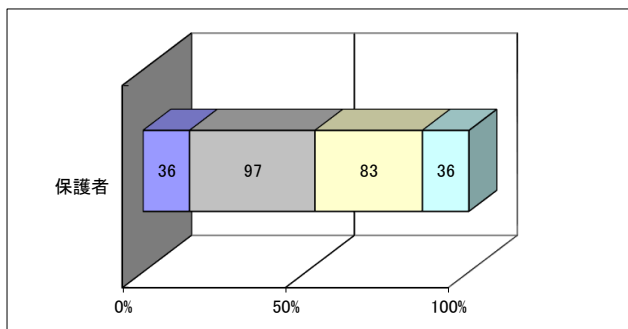
生徒肯定的 保護者肯定的
90.0% 89.3%



問25 家庭学習をしっかり行っている。

		保護者
A1	かなりそう思う	36
A2	少しそう思う	97
A3	あまりそう思わない	83
A4	全くそう思わない	36
	回答数	252

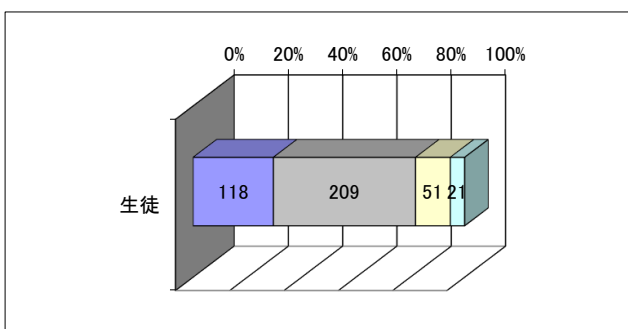
保護者肯定的
52.8%



問26 意欲的に授業に取り組んでいる。

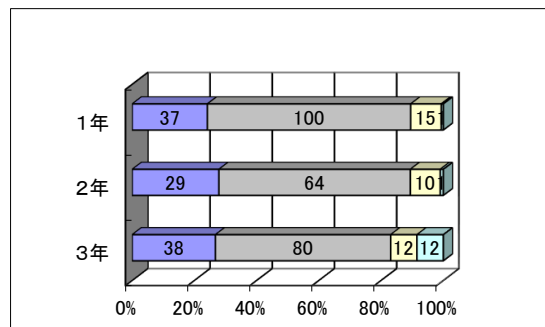
		生徒
A1	かなりそう思う	118
A2	少しそう思う	209
A3	あまりそう思わない	51
A4	全くそう思わない	21
	回答数	399

生徒肯定的
82.0%



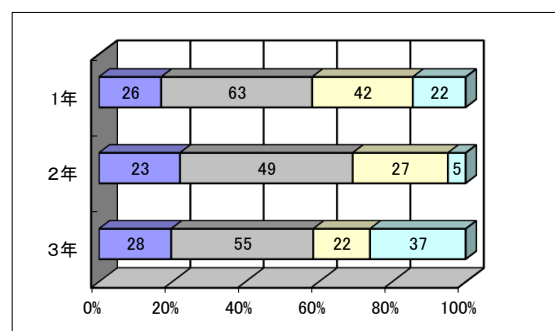
問27 授業内容の理解度は（国語）

		1年	2年	3年
A1	よく理解できている	37	29	38
A2	まあまあ理解できている	100	64	80
A3	あまり理解できていない	15	10	12
A4	ほとんど理解できていない	1	1	12
	回答数	153	104	142
		生徒肯定的 89.5%	生徒肯定的 89.4%	生徒肯定的 83.1%



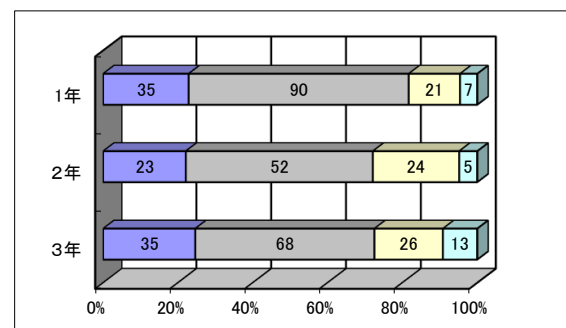
問28 授業内容の理解度は（数学）

		1年	2年	3年
A1	よく理解できている	26	23	28
A2	まあまあ理解できている	63	49	55
A3	あまり理解できていない	42	27	22
A4	ほとんど理解できていない	22	5	37
	回答数	153	104	142
		生徒肯定的 58.2%	生徒肯定的 69.2%	生徒肯定的 58.5%



問29 授業内容の理解度は（英語）

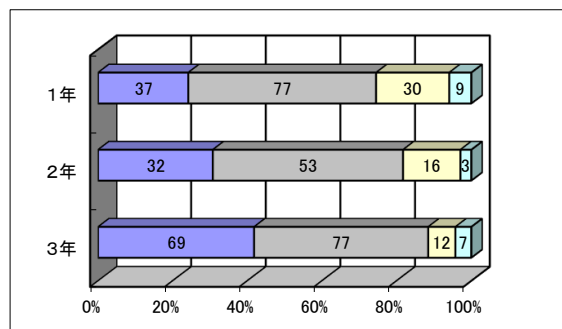
		1年	2年	3年
A1	よく理解できている	35	23	35
A2	まあまあ理解できている	90	52	68
A3	あまり理解できていない	21	24	26
A4	ほとんど理解できていない	7	5	13
	回答数	153	104	142
		生徒肯定的 81.7%	生徒肯定的 72.1%	生徒肯定的 72.5%



問30 授業内容の理解度は（社会）

		1年	2年	3年
A1	よく理解できている	37	32	69
A2	まあまあ理解できている	77	53	77
A3	あまり理解できていない	30	16	12
A4	ほとんど理解できていない	9	3	7
	回答数	153	104	165

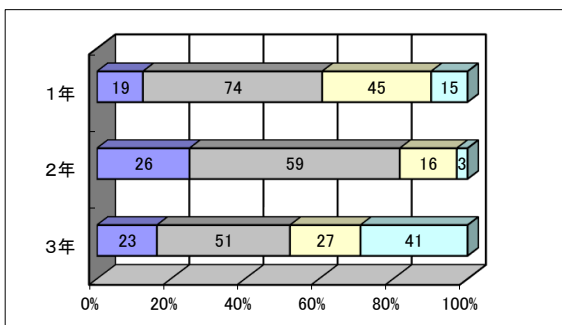
生徒肯定的 生徒肯定的 生徒肯定的
74.5% 81.7% 88.5%



問31 授業内容の理解度は（理科）

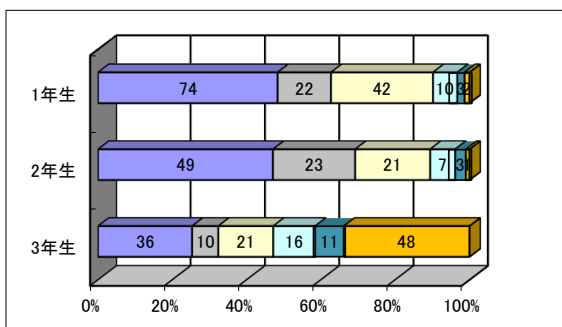
		1年	2年	3年
A1	よく理解できている	19	26	23
A2	まあまあ理解できている	74	59	51
A3	あまり理解できていない	45	16	27
A4	ほとんど理解できていない	15	3	41
	回答数	153	104	142

生徒肯定的 生徒肯定的 生徒肯定的
60.8% 81.7% 52.1%



問32 家での1日の平均学習時間は

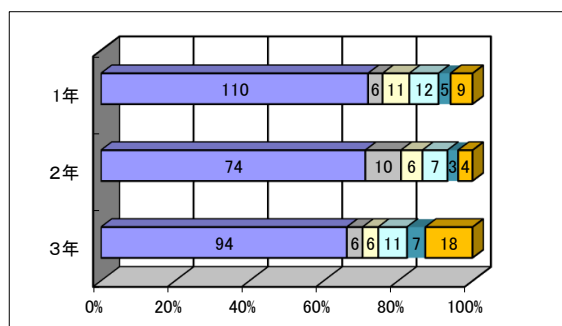
		1年生	2年生	3年生
A1	ほとんどしていない	74	49	36
A2	30分以下	22	23	10
A3	30分から1時間	42	21	21
A4	1時間から1時間半	10	7	16
A5	1時間半から2時間	3	3	11
A6	2時間以上	2	1	48
	回答数	153	104	142



問33 塾・家庭教師など、学校以外の学習機関を利用した日の平均学習時間は

		1年	2年	3年
A1	ほとんどしていない	110	74	94
A2	30分以下	6	10	6
A3	30分から1時間	11	6	6
A4	1時間から1時間半	12	7	11
A5	1時間半から2時間	5	3	7
A6	2時間以上	9	4	18
	回答数	153	104	142

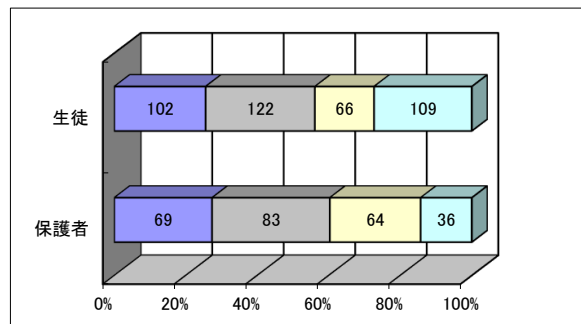
※A1ほとんどしていない(塾・家庭教師を利用していない)



問34 補習(夏季・冬季休業を含む)や土曜講座・学習会など、進路行事に積極的に参加している。

		生徒	保護者
A1	かなりそう思う	102	69
A2	少しそう思う	122	83
A3	あまりそう思わない	66	64
A4	全くそう思わない	109	36
	回答数	399	252

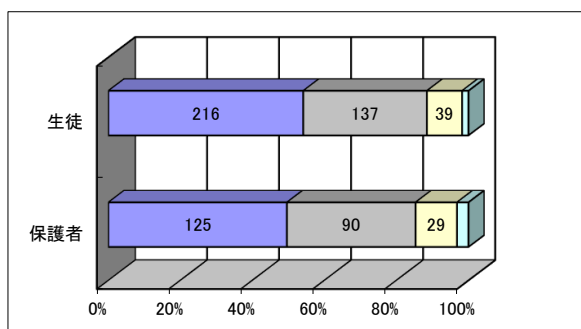
生徒肯定的 保護者肯定的
56.1% 60.3%
(68.2) (73.7) 昨年度



問35 身だしなみや遅刻など、生活の決まりを守っている。

		生徒	保護者
A1	かなりそう思う	216	125
A2	少しそう思う	137	90
A3	あまりそう思わない	39	29
A4	全くそう思わない	7	8
	回答数	399	252

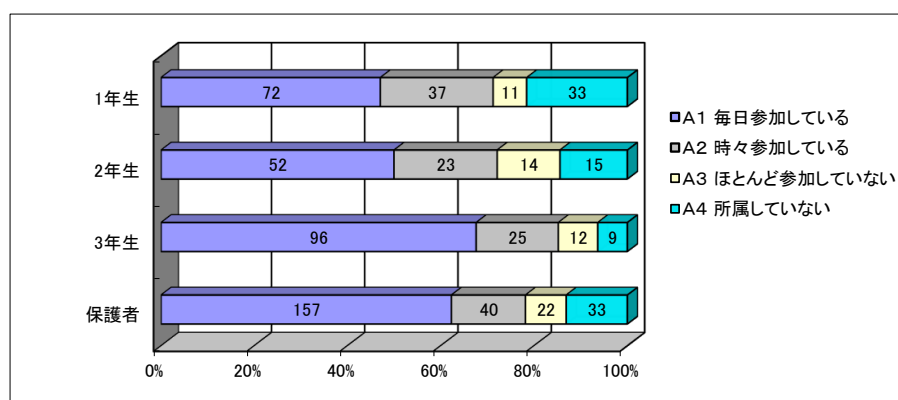
生徒肯定的 保護者肯定的
88.5% 85.3%



問36 部活動への参加は(3年生については引退前の活動状況を選択する)

		1年生	2年生	3年生	保護者
A1	毎日参加している	72	52	96	157
A2	時々参加している	37	23	25	40
A3	ほとんど参加していない	11	14	12	22
A4	所属していない	33	15	9	33
	回答数	153	104	142	252

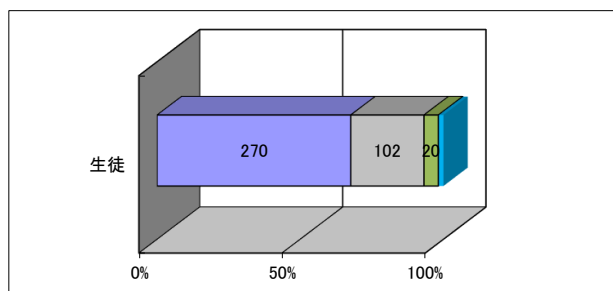
1年肯定的 2年肯定的 3年肯定的 保護者肯定的
71.2% 72.1% 85.2% 78.2%



問37 体育的行事(ヘルスアップデーや球技大会)に積極的に参加している。

		生徒
A1	かなりそう思う	270
A2	少しそう思う	102
A3	あまりそう思わない	20
A4	全くそう思わない	7
	回答数	399

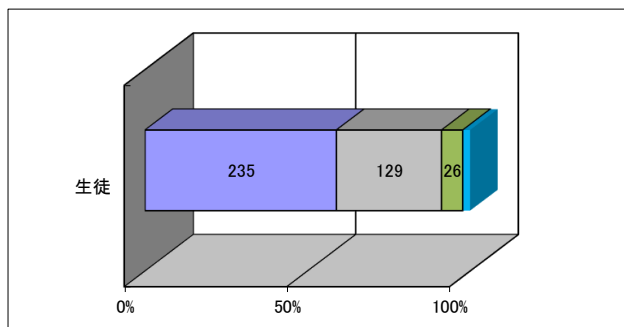
生徒肯定的
93.2%



問38 文化的行事(文化発表会や芸術鑑賞会)に積極的に参加している。

		生徒
A1	かなりそう思う	235
A2	少しそう思う	129
A3	あまりそう思わない	26
A4	全くそう思わない	9
	回答数	399

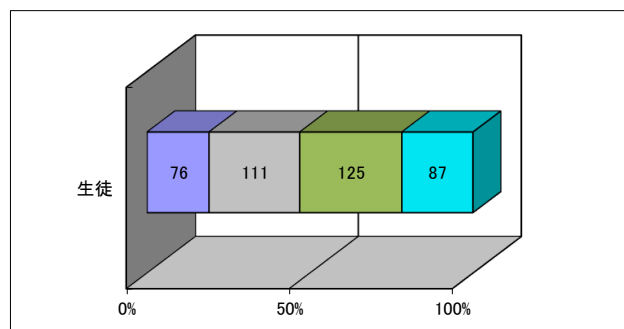
生徒肯定的
91.2%



問39 奉仕的体験活動(ボランティア)に積極的に参加している。

		生徒
A1	かなりそう思う	76
A2	少しそう思う	111
A3	あまりそう思わない	125
A4	全くそう思わない	87
	回答数	399

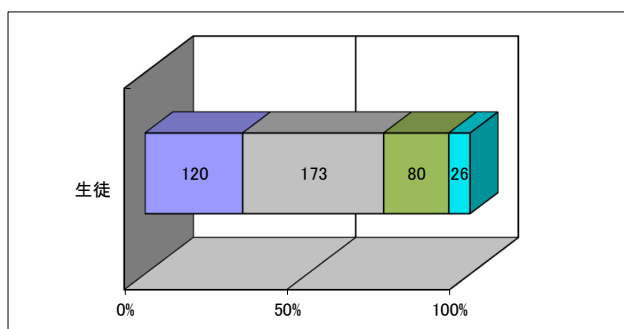
生徒肯定的
46.9%



問40 食事や睡眠時間に気を配っている。

		生徒
A1	かなりそう思う	120
A2	少しそう思う	173
A3	あまりそう思わない	80
A4	全くそう思わない	26
	回答数	399

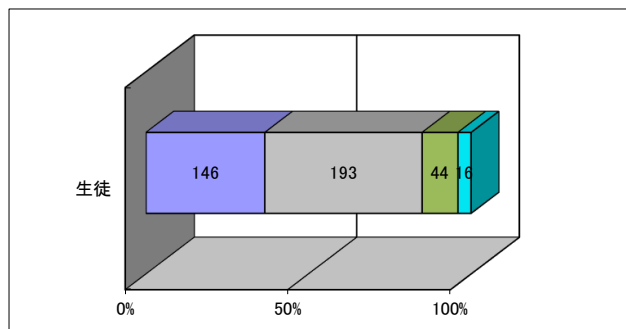
生徒肯定的
73.4%



問41 清掃などの校内美化に積極的に取り組んでいる。

		生徒
A1	かなりそう思う	146
A2	少しそう思う	193
A3	あまりそう思わない	44
A4	全くそう思わない	16
	回答数	399

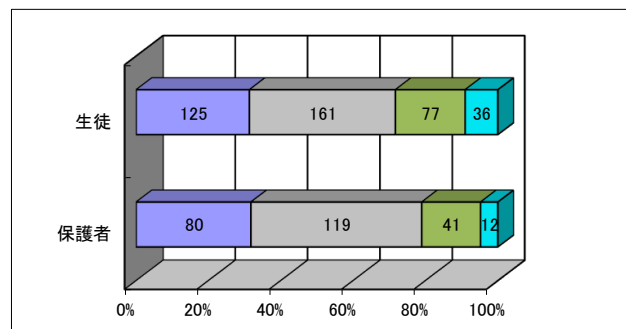
生徒肯定的
85.0%



問42 家庭で学校のことをよく話題にする。

		生徒	保護者
A1	かなりそう思う	125	80
A2	少しそう思う	161	119
A3	あまりそう思わない	77	41
A4	全くそう思わない	36	12
	回答数	399	252

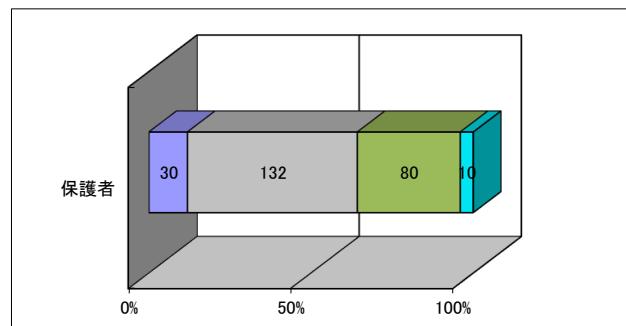
生徒肯定的 71.7%
保護者肯定的 79.0%



問43 日頃から子供に基本的な生活習慣を身につけさせるように努めている。

		保護者
A1	かなりそう思う	30
A2	少しそう思う	132
A3	あまりそう思わない	80
A4	全くそう思わない	10
	回答数	252

保護者肯定的
64.3%



問44 学校のホームページを見ている。

		保護者
A1	かなりそう思う	30
A2	少しそう思う	91
A3	あまりそう思わない	85
A4	全くそう思わない	46
	回答数	252

保護者肯定的
48.0%

